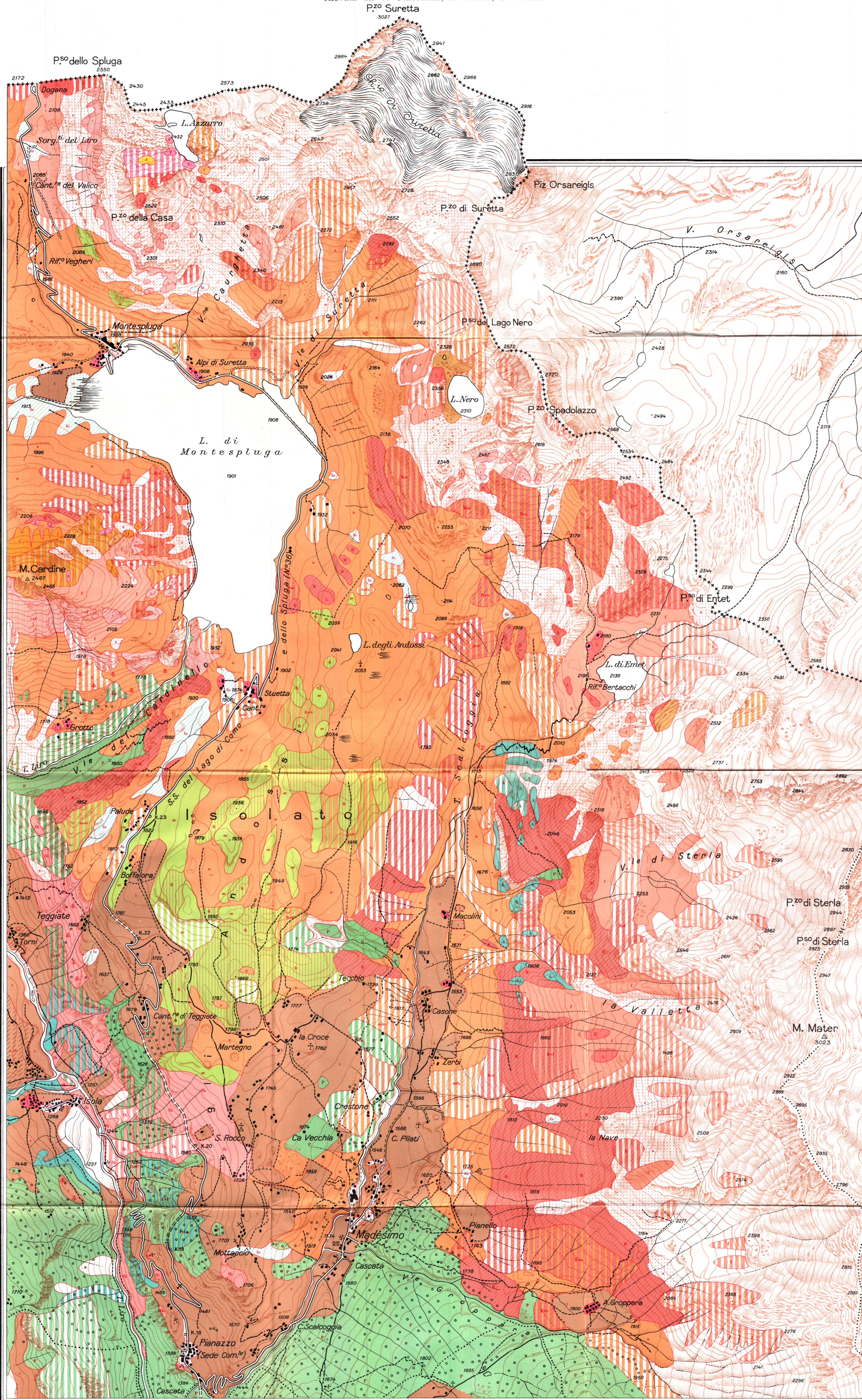


CARTA FITOSOCIOLOGICA
DEI PASCOLI DELL'ALTA VALCHIAVENNA (SPLUGA)

rilevata da V. Giacomini, A. Pirola, E. Wikus.

Fondazione per i problemi montani dell'Arco Alpino
Milano

CONSIGLIO NAZIONALE DELLE RICERCHE
Comitato per l'Agricoltura e la Zootecnia



- I - Vegetazione dei substrati silicei**
- Colonie pioniere di *Oxyria digyna* (*Oxyrietum digyna*); o di *Allonurus crispus* (a)
 - Pascolo pioniero a *Luzula spadicosa* (*Luzuletum spadicoseae*)
 - Zolle a *Polytrichum saxatilis* (*Polytrichetum saxatilis*)
 - Zolle a *Salix herbacea* (*Salicetum herbaceae*)
 - Pascolo a *Festuca halleri* (*Festucetum halleri*)
 - Pascolo a *Carex curvula* (*Caricetum curvulae*)
 - Pascolo a *Nardus stricta* (*Nardetum alpinum*)
 - Pascolo a *Festuca varia* (*Festucetum varia*)
 - Arbusteto nano a *Lonicularia procumbens* e *Cetraria islandica* (*Loniculetum-Cetrarietum*)
 - Arbusteto a *Rhododendron ferrugineum* e *Vaccinium myrtillus* (*Rhododeto-Vaccinietum*)
 - Foresta di aghifoglie; in prevalenza Pecceto (*Piceetum subalpinum*; P); sporadicamente colonie di *Larix decidua* (L)
- II - Vegetazione dei substrati calcarei**
- Pascolo a *Sesleria coerulescens* e *Carex sempervirens* (*Seslerieto-semperviretum*)
 - Pascolo a *Festuca violacea* e *Trifolium thalii* (*Festuceto-Trifolietum thalii*)
- III - Gramineti termofili**
- Pascolo a *Festuca sulcinosa* e *Bromus erectus*
- IV - Vegetazione dei detriti umidi**
- Bosaglia ad *Alnus viridis* (*Alnetum viridis*)
- V - Vegetazione palustre**
- Popolamenti a *Carex fusca* (*Caricetum fuscae*) o a *Eriophorum scheuchzeri* (*Eriophoretum scheuchzeri*)
 - Popolamenti a *Callitriche verna* (*Callitriche-Sparganietum*)
- VI - Aggruppamenti vari antropizzati**
- Pascolo a *Rumex alpinus* (*Rumicetum alpinum*); o a *Poa supina* (sp); colonie a *Bryum argenteum* dei calpesti abati (*Sagina-Bryetum argentei*); b)
 - Prati concimati e falciati a *Trisetum flavescens* (*Trisetetum flavescens*)
 - Colture di *Hordeum distichum* o di *Solanum tuberosum*, orti e popolamenti infestati (*Chenopodietales*)
- Le aree non colorate rappresentano aree detritiche e roapi deserti o semideserti o con vegetazione assai scarsa e frammentaria
- SEGNI CONVENZIONALI**
- Esempi isolati di *Larix decidua*
 - Sorgenti

Allattamento e Stampa: Litografia Artistica Cartografica Via del Romolo 111 - Firenze

Scala 1:12500
0 250 500 1000